

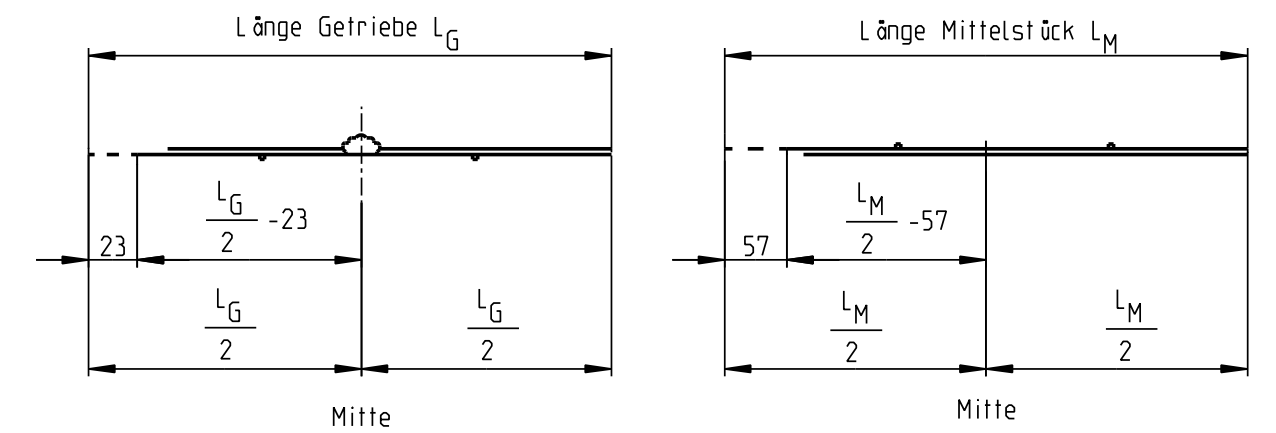
Berechnung der gestreckten Länge

Pos.2: Getriebe

Pos.3: Mittelstück

$$L_G = \frac{FF\varnothing \times \pi}{2} - 37$$

$$L_M = \frac{(FF\varnothing + 60) \times \pi}{2} + 32$$



Pos.	Benennung	FF \varnothing	Stück	Art-Nr.
1	Schwinglager Unitas 4		1 Paar	6-26738
2	Getriebe 330/25 U4	424-742	1	6-26737-01
		743-1061		6-26737-02
		1062-1379		6-26737-03
		1380-2016		6-26737-04
3	Mittelstück 330/U4	424-742	1	6-26736-01
		743-1061		6-26736-02
		1062-1379		6-26736-03
		1380-2016		6-26736-04
4	Verlängerung	1697-2016	2	8-00625
5	Verlängerung	1697-2016	2	6-26750
6	Schließplatte	424-742	2	9-34873
		743-2016	4	
7	Schließplatte Spaltöffnung		1	
8	Drehgriff DIRIGENT-F/T49		1	6-31472
9	Senkschraube M5x30		2	9-13255-30

Wunschteile				
10	Drehgriff Dirigent-F/S44 (ohne Riegelnocken) Pos. 7 entfällt		1	6-29189-20
11	Fräslöhre		1	9-35945

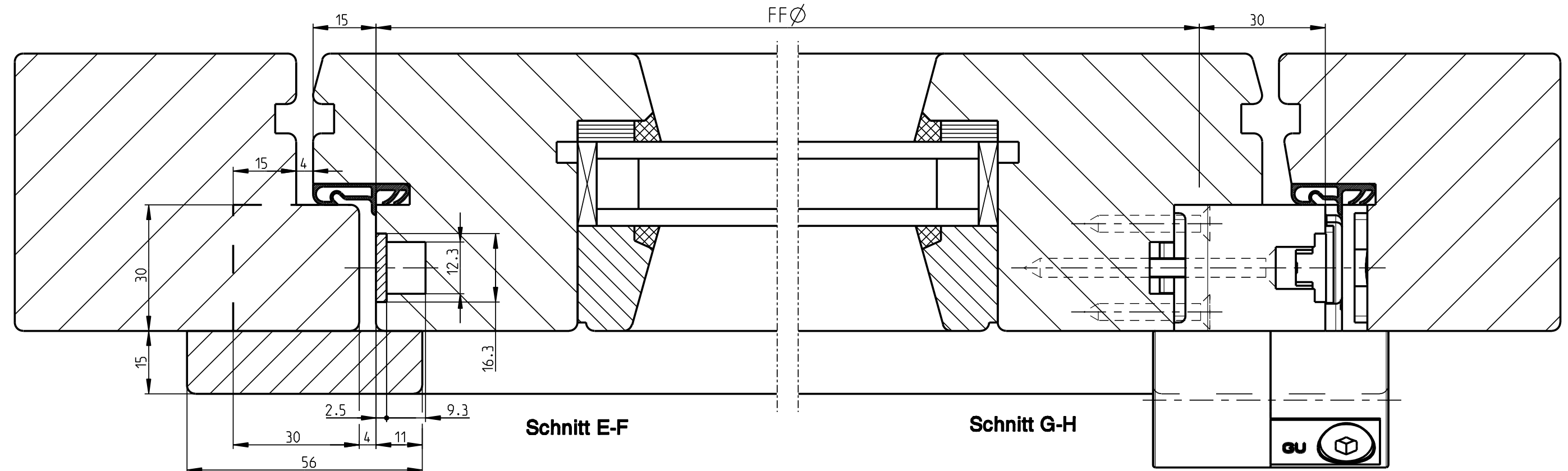
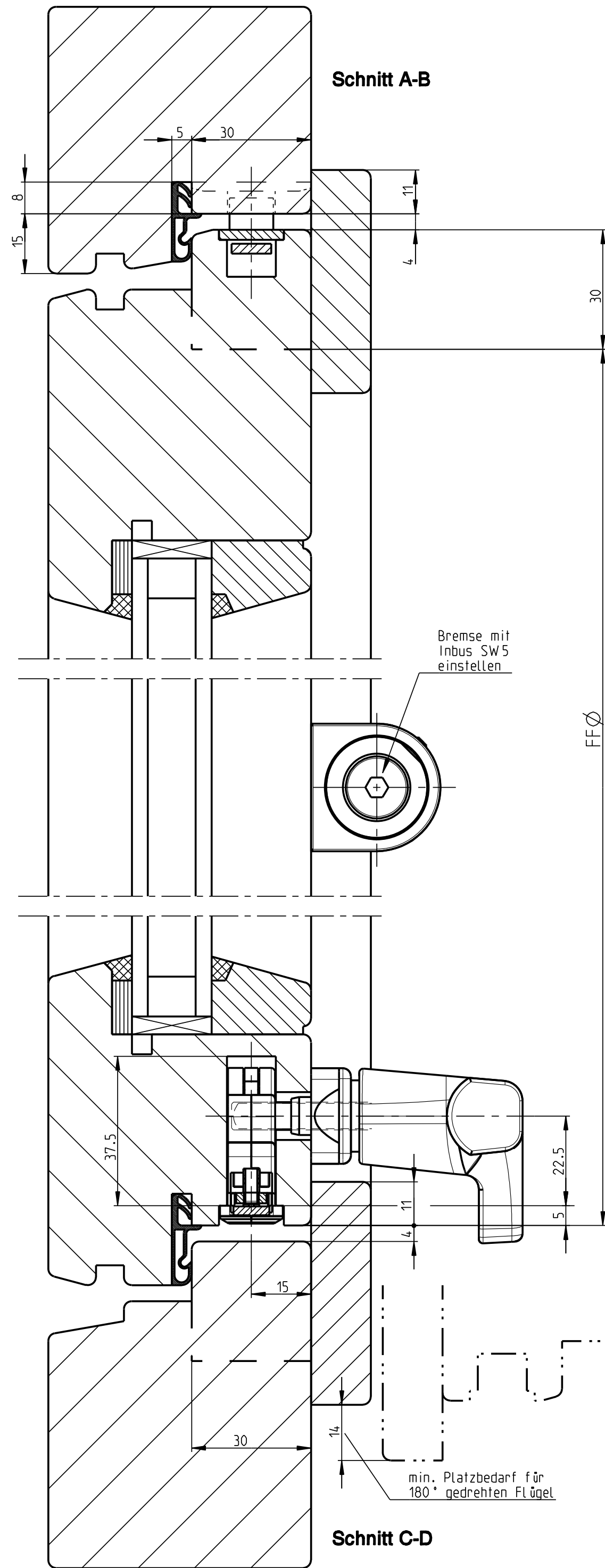
Erforderliche Bestellungen:

Flügelalz \varnothing FF \varnothing : 424 - 2016mm
 Farbe Schwinglager: EV1, UC5, weiss
 Farbe Drehgriff: EV1, EV2; UC3, UC5, F3, F4, weiss

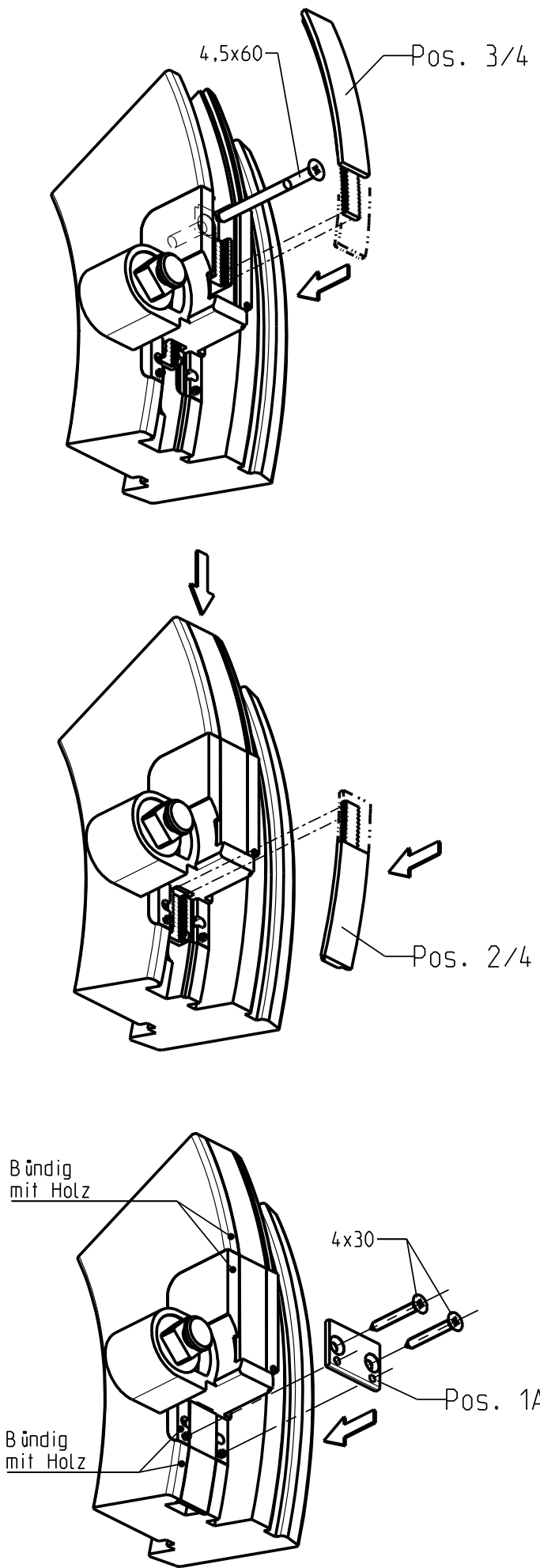
Max. Flügelgewicht 100 kg

Description
Rundschwingfenster UNITAS 4 mit 22°-Sperre mit Zentralverschluss G.U-FERCO 330/U4

GRETSCH-UNITAS GMBH BAUBESCHLÄGE D-71252 DITZINGEN	Seen	--	--	Scale	Drawing No.	0-42670-AF Modification 6.	FOR-MAT 2 Sheet 1/2
	Check	--	--				
	Draft	13.12.91	KL	Replacement for	CAD		
	Replacement for			--			

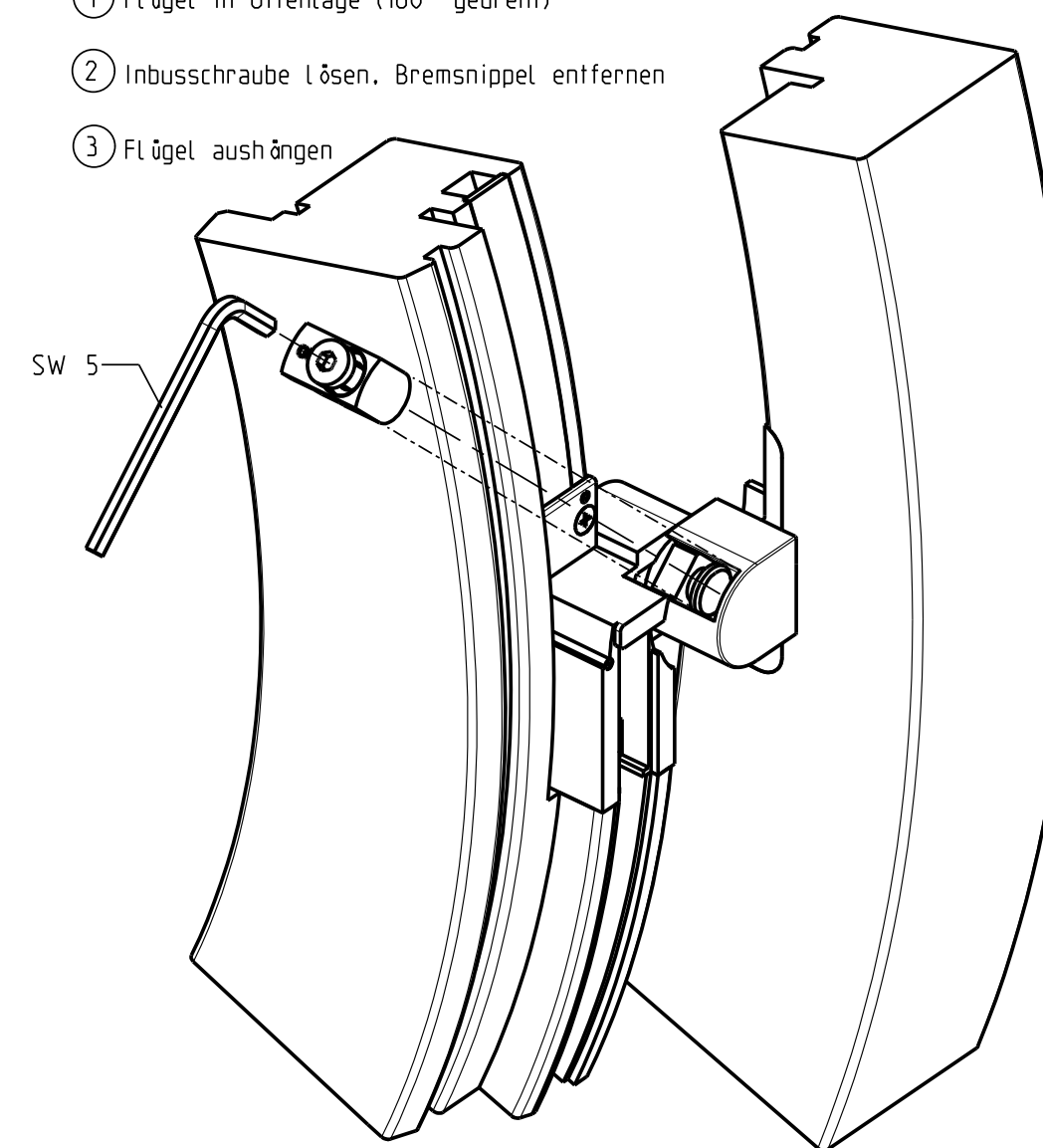


Montage rechtes Lager

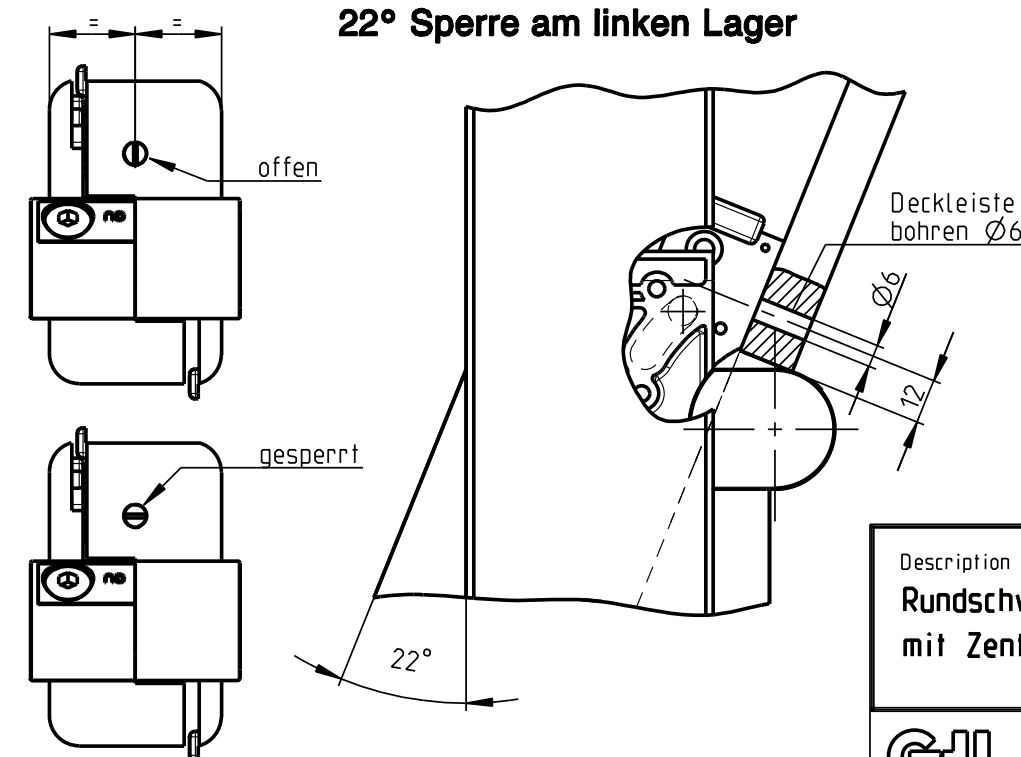


Flügel- bzw. Einhängung

- 1 Flügel in Offentlage (180° gedreht)
- 2 Inbusschraube lösen, Bremsnippel entfernen
- 3 Flügel aushängen



22° Sperre am linken Lager



Mittels 90°-Drehung des Steuerbolzens wird die Öffnungsweite des Flügels auf 22° begrenzt.

Lager montieren

Linkes Lager:
Flügel- und Rahmenteil montieren.

Rechtes Lager:
Rahmenteil montieren.
Flügelteil nur mit Schraube 4.5x60 befestigen.
Die Verschraubung mit 4x30 erfolgt erst nach der Verschlussmontage (Schraublöcher vorbohren).

Verschluss montieren

Getriebe (Pos.2) und Mittelstück (Pos.3) symmetrisch anreiben und auf linker Lagerseite zusätzlich am Getriebe 23mm und am Mittelstück 57mm kürzen. (Berechnungsformel siehe Tabelle)

Verschlusssteile dem Flügelalz-Ø anpassen, dabei überstehende Zugstangenenden auf Stulpänge kürzen.

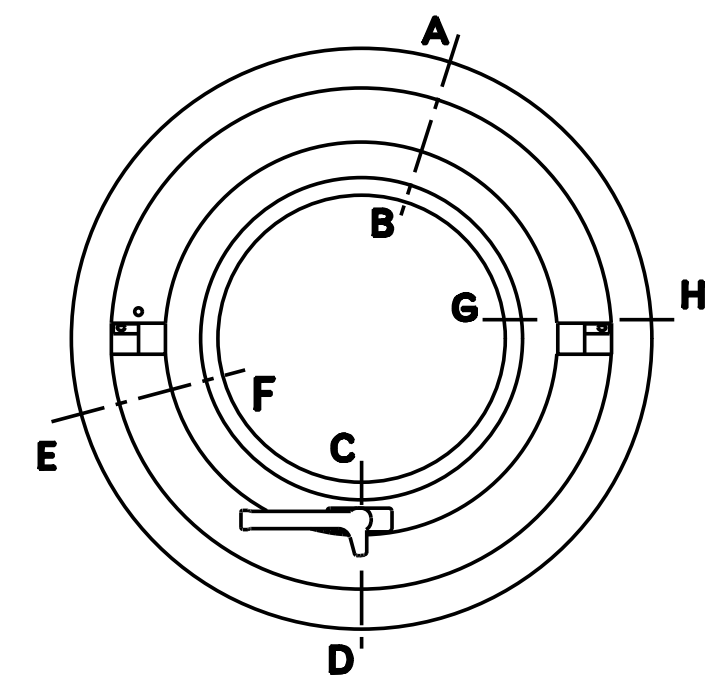
Zugstange im Bereich der Rollzapfen und Verschraubungen fetten.

Mittelstück (Pos.3) am rechten Lager einhängen (Zahnung bündig) und den Stulp unter die Lagerabdeckung schieben.

Zahnsegment im Lager bündig nach unten (siehe Zeichnung) verschieben. Getriebe (Pos.2) einhängen und mit Lagerplatte (Pos.1A) verschrauben.

Die Stulpenden von Getriebe und Mittelstück am linken Lager unter die Lagerplatte schieben.

Der Verschluss muss nach der Montage ohne Spannung im Flügelalz laufen.



Description Rundschwingfenster UNITAS 4 mit 22°-Sperre mit Zentralverschluss G.U-FERCO 330/U4		Scale %	Drawing No. 0-42670-AF	FOR-MAT 2
GU GRETSCH-UNITAS GMBH BAUBESCHLÄGE	copy rights reserved	Seen --	Replacement for --	Sheet 2/2
D-71252 DITZINGEN		Check --	Modification 6.	
		Draft 13.12.91 KL		